

Urząd Miejski w Żmigrodzie
Plac Wojska Polskiego 2-3
55-140 Żmigród

1:// Logo 2:// Font 3:// Kolor 4:// Prezentacja
a:// Geneza
b:// Zasady
c:// Pattern

KSIĘGA ZNAKU

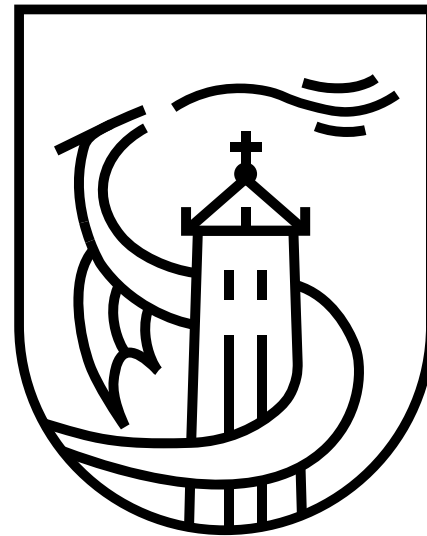


1:// Logo
a:// Geneza
b:// Zasady
c:// Pattern

2:// Font

3:// Kolor

4:// Prezentacja



ŻMIGRÓD



1:// Logo
a:// Geneza
b:// Zasady
c:// Pattern

2:// Font

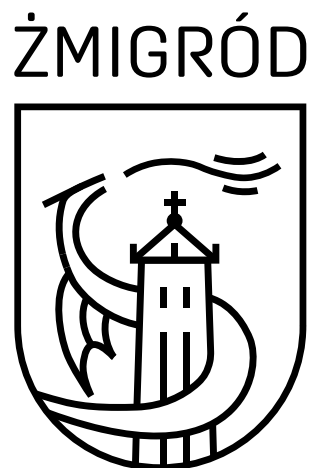
3:// Kolor

4:// Prezentacja

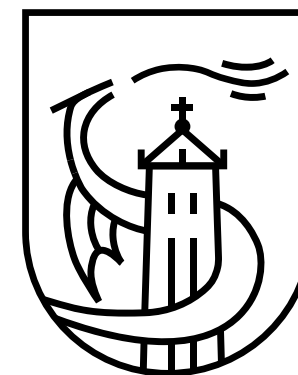


ŻMIGRÓD

1.



2.



3.

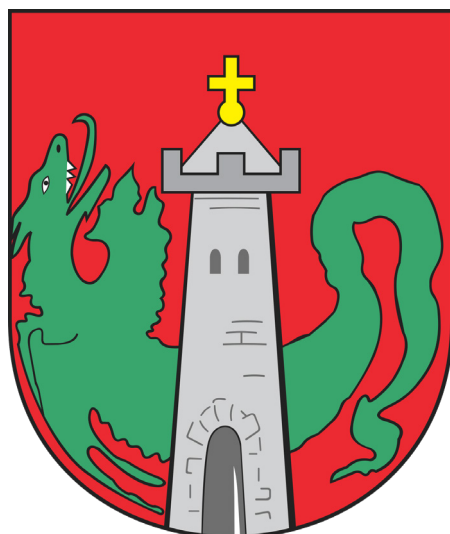
Logotyp obejmuje 3 podstawowe wersje:

1. wersja z napisem ŻMIGRÓD na dole sygnetu
2. wersja z napisem ŻMIGRÓD u góry sygnetu
3. wersja z samym sygnetem

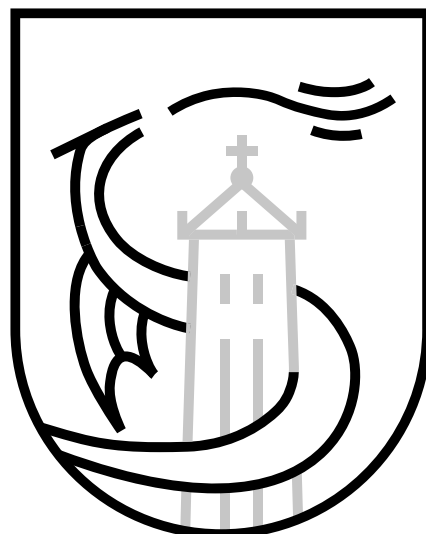
* Dopuszcza się również użycie samego napisu ŻMIGRÓD w sytuacji, gdy umieszczenie całego logotypu jest niemożliwe, np. ze względu na małą powierzchnię materiałów reklamowych.



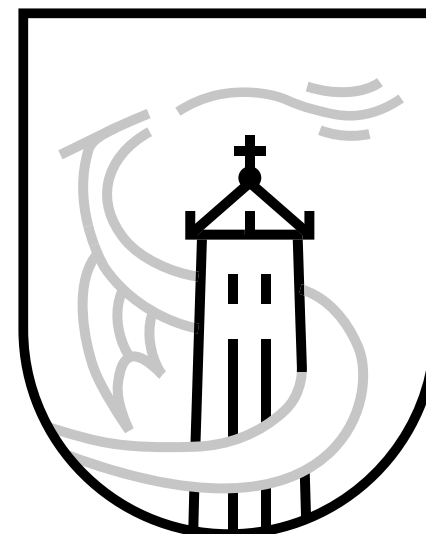
1:// Logo 2:// Font 3:// Kolor 4:// Prezentacja
a:// **Geneza**
b:// Zasady
c:// Pattern



HERB ŻMIGRODU



SMOK



WIEŻA

Inspiracją do powstania logotypu był herb Żmigrodu.

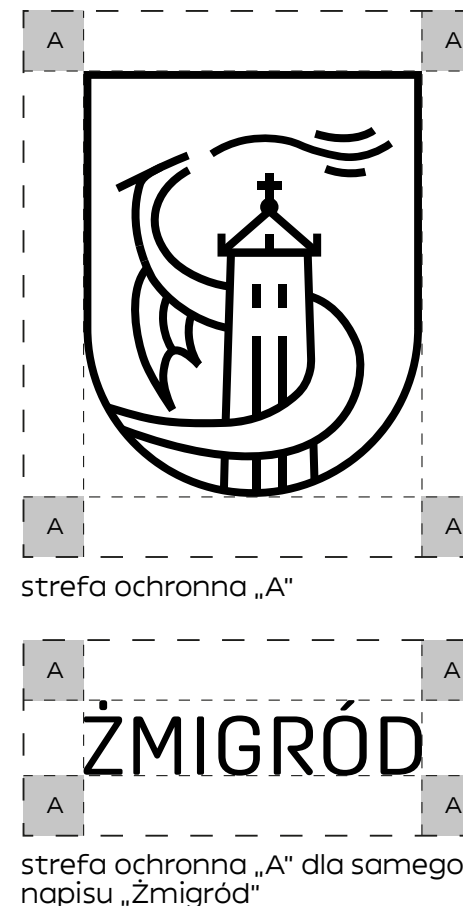
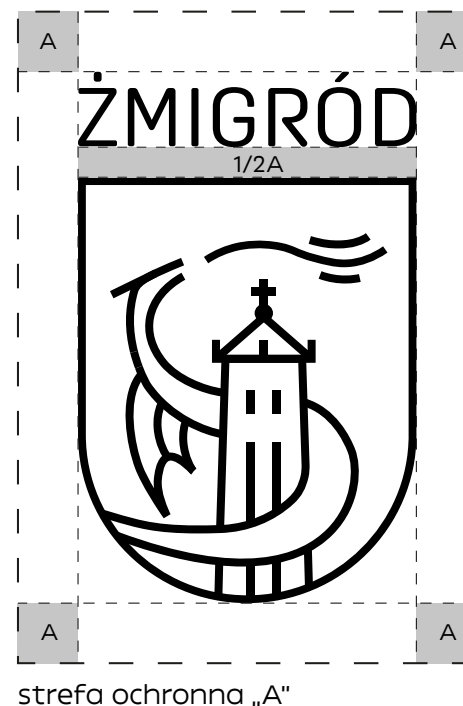
Design:// Cięty Język



1:// Logo
a:// Geneva
b:// Zasady
c:// Pattern

2:// Font 3:// Kolor 4:// Prezentacja

Strefa ochronna logotypu



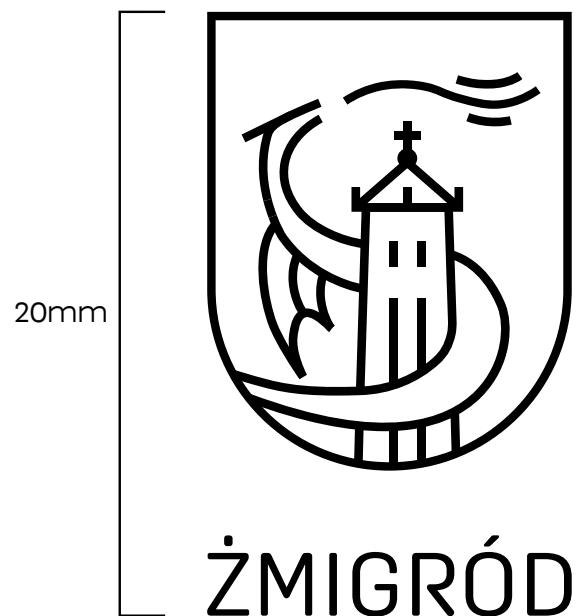
Logotyp składa się z sygnetu (logo) – tarczy zainspirowanej herbem miasta, zestawionego z nazwą gminy i miasta. Do prawidłowego umieszczenia napisu gminy i miasta służy siatka modułowa wynikająca z szerokości tarczy.

Siatka modułowa pomaga umieszczać znak na różnych formatach z zachowaniem odpowiedniego marginesu bezpieczeństwa, wyznacza też tzw. pole ochronne, czyli obszar, w którym nie powinny znaleźć się żadne inne elementy graficzne.

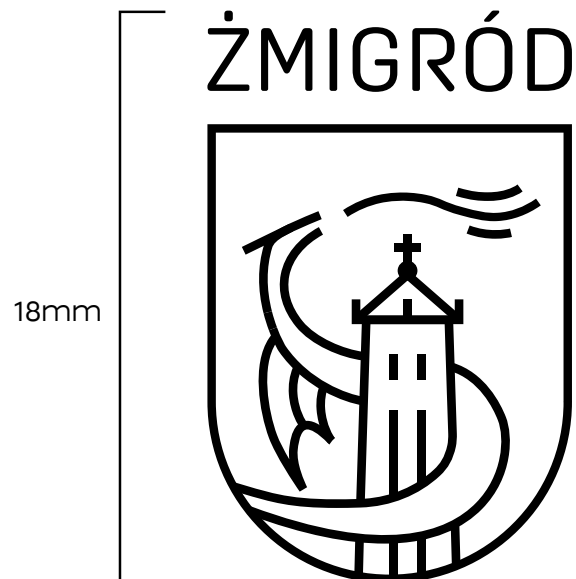


1:// Logo
a:// Geneza
b:// Zasady
c:// Pattern

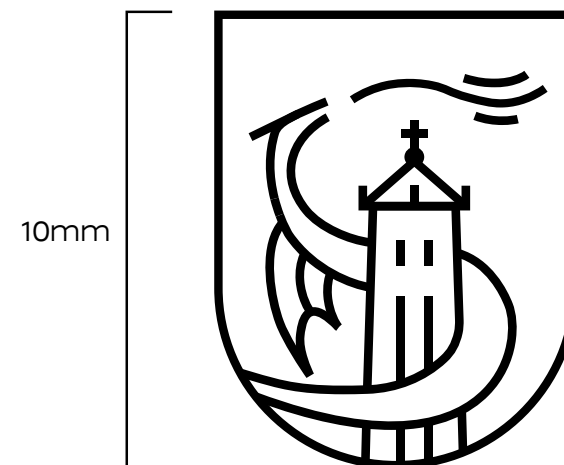
2:// Font 3:// Kolor 4:// Prezentacja



Minimalna wielkość
pełnego logo:
20mm wysokości



Minimalna wielkość pełnego
logo z górnym napisem:
18mm wysokości



Minimalna wielkość sygnetu:
10mm wysokości



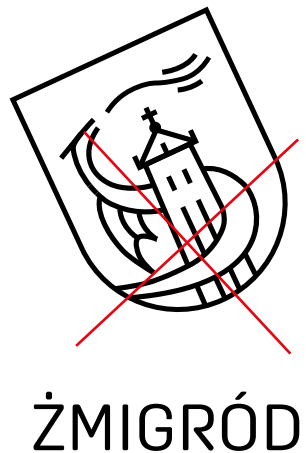
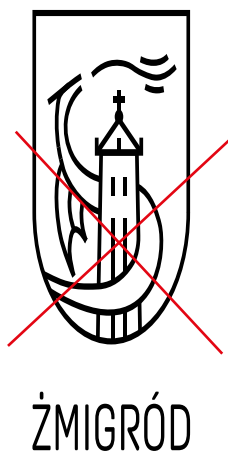
Minimalna wielkość napisu
stosowanego bez sygnetu:
3mm wysokości

Minimalna wielkość logotypu w zależności od wersji.

Design:// Cięty Język



1:// Logo 2:// Font 3:// Kolor 4:// Prezentacja
a:// Geneza
b:// Zasady
c:// Pattern

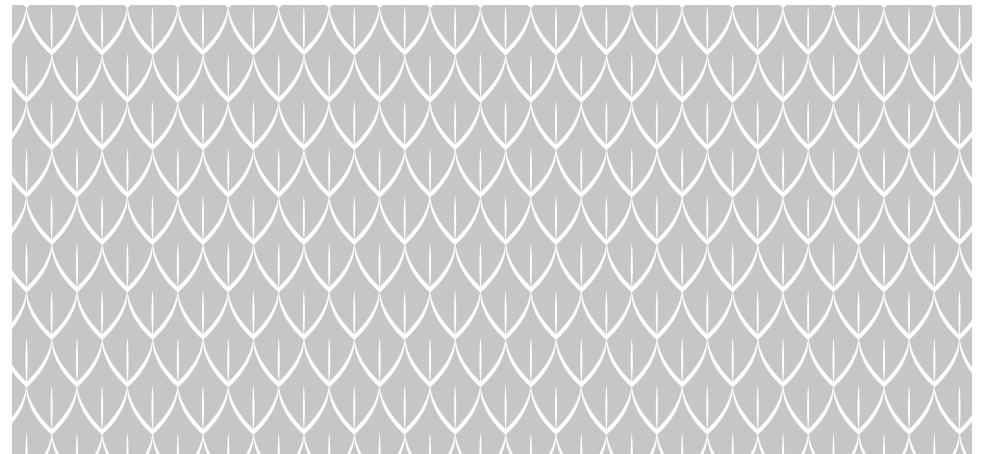
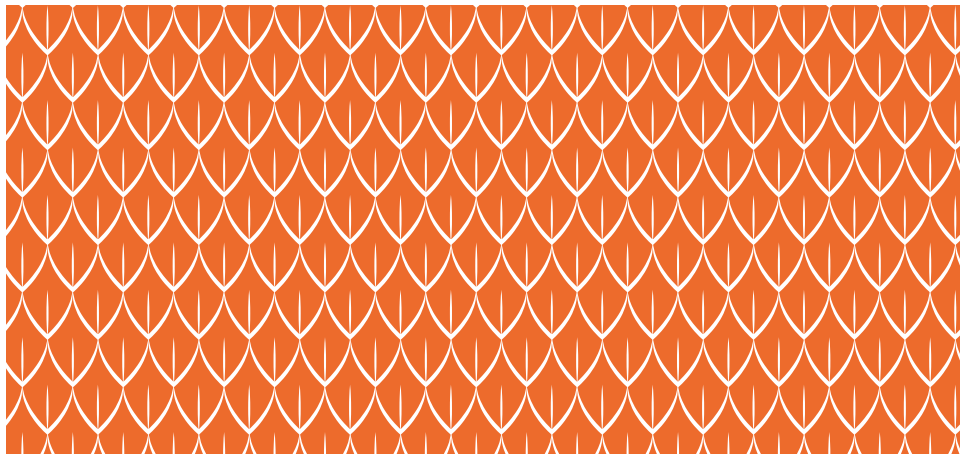
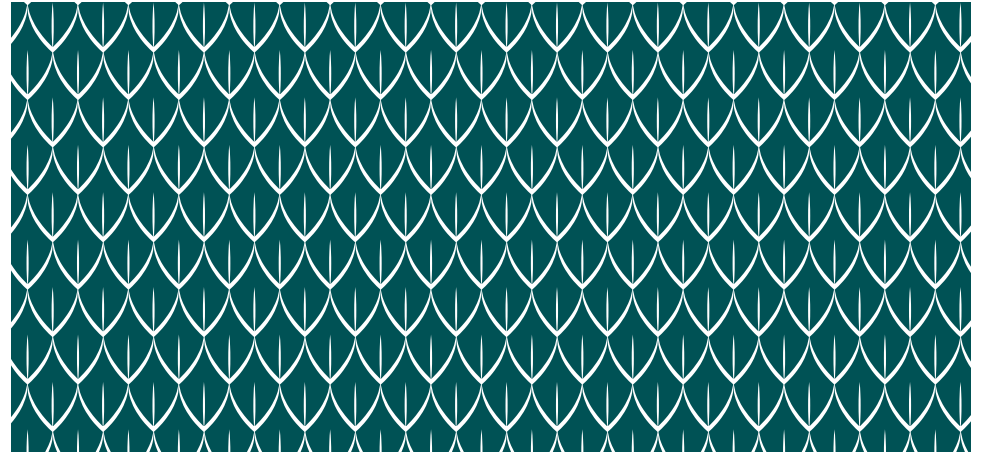
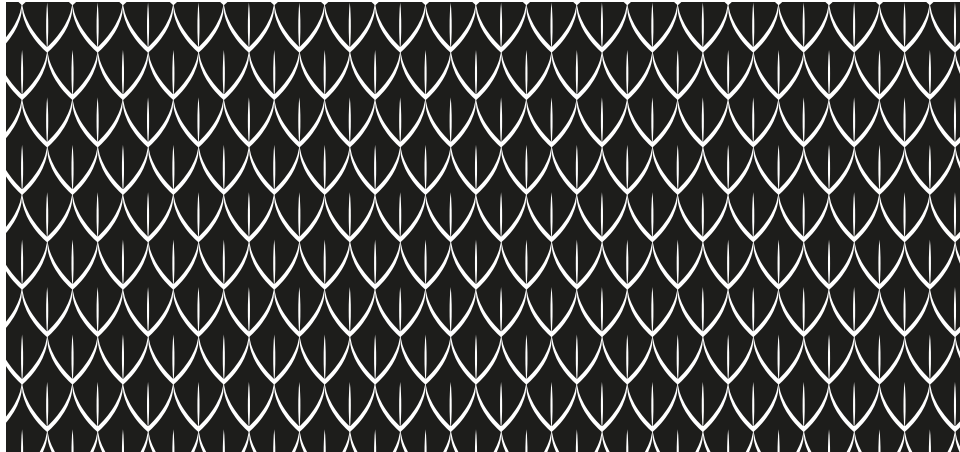


Przykłady nieprawidłowego użycia logotypu.

Design:// Cięty Język



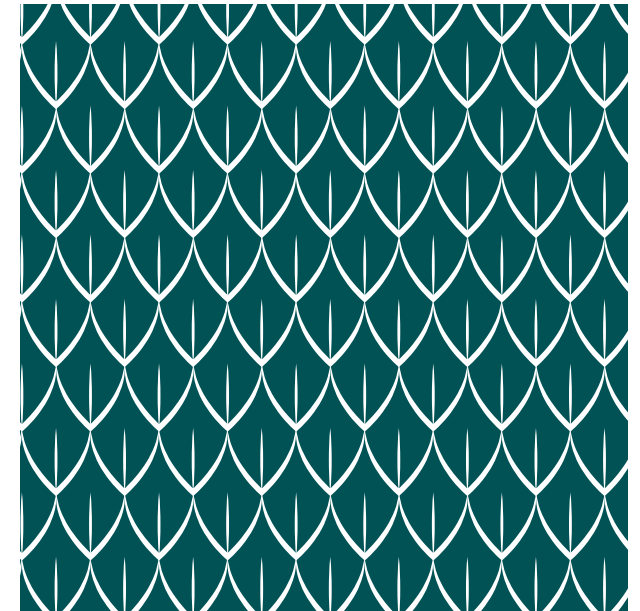
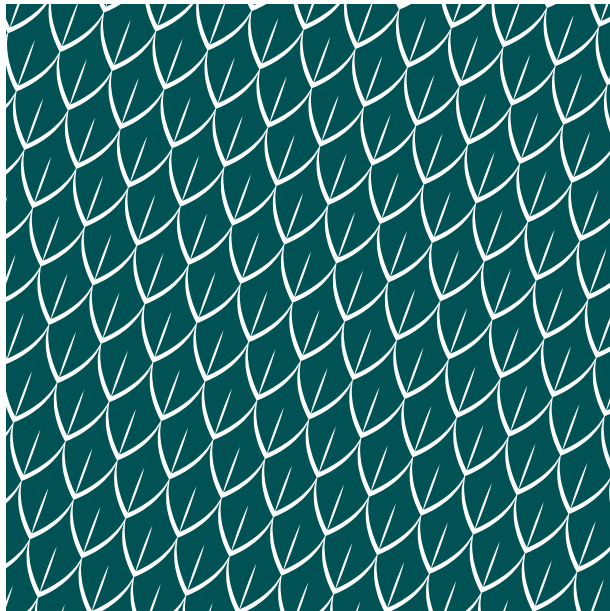
1:// Logo 2:// Font 3:// Kolor 4:// Prezentacja
a:// Geneza
b:// Zasady
c:// Pattern





1:// Logo
a:// Geneza
b:// Zasady
c:// Pattern

2:// Font 3:// Kolor 4:// Prezentacja



Dopuszczalne jest:

1. obracanie patternu
2. stosowanie patternu w wersji z gradientem i przezroczystością
3. skalowanie patternu z zachowaniem jego pierwotnych proporcji
4. stosowanie patternu w różnych kolorach



1:// Logo 2:// Font 3:// Kolor 4:// Prezentacja
a:// Geneza
b:// Zasady
c:// Pattern

Aglet Sans

Medium A Ą B C Ć D E Ę F G H I J K L Ł M N Ń O Ó P Q
R S T U V W X Y Z Ź Ż

Ropa Soft Pro

 // krój tekstowy

Light a ą b c ć d e ę f g h i j k l ł m n ń o ó p q r s t u v w x y z ź ż
A Ą B C Ć D E Ę F G H I J K L Ł M N Ń O Ó P Q R S T U V W X Y Z Ź Ż
0 1 2 3 4 5 6 7 8 9

Light
italic a ą b c ć d e ę f g h i j k l ł m n ń o ó p q r s t u v w x y z ź ż
A Ą B C Ć D E Ę F G H I J K L Ł M N Ń O Ó P Q R S T U V W X Y Z Ź Ż
0 1 2 3 4 5 6 7 8 9

Medium a ą b c ć d e ę f g h i j k l ł m n ń o ó p q r s t u v w x y z ź ż
A Ą B C Ć D E Ę F G H I J K L Ł M N Ń O Ó P Q R S T U V W X Y Z Ź Ż
0 1 2 3 4 5 6 7 8 9

Medium
italic a ą b c ć d e ę f g h i j k l ł m n ń o ó p q r s t u v w x y z ź ż
A Ą B C Ć D E Ę F G H I J K L Ł M N Ń O Ó P Q R S T U V W X Y Z Ź Ż
0 1 2 3 4 5 6 7 8 9

Bold a ą b c ć d e ę f g h i j k l ł m n ń o ó p q r s t u v w x y z ź ż
A Ą B C Ć D E Ę F G H I J K L Ł M N Ń O Ó P Q R S T U V W X Y Z Ź Ż
0 1 2 3 4 5 6 7 8 9



1:// Logo 2:// Font **3:// Kolor** 4:// Prezentacja
a:// Geneza
b:// Zasady
c:// Pattern

| | | | | | | |
|--|---|--|---|---|---|--|
| <p>HEX FFFFFF CMYK 0,0,0,0 RGB 255,255,255</p> | <p>HEX 000000 CMYK 30,30,30,100 RGB 0,0,0</p> | <p>HEX 005255 CMYK 92,50,57,33 RGB 0,82,85</p> | <p>HEX ED6B2C CMYK 2,72,94,0 RGB 237,107,44</p> | <p>HEX 001C32 CMYK 100,80,50,63 RGB 0,28,50</p> | <p>HEX C6C6C6 CMYK 22,17,18,0 RGB 198,198,198</p> | <p>HEX EC2A32 CMYK 1,96,87,0 RGB 236,42,50</p> |
|--|---|--|---|---|---|--|



1:// Logo 2:// Font **3:// Kolor** 4:// Prezentacja
a:// Geneza
b:// Zasady
c:// Pattern





1:// Logo 2:// Font **3:// Kolor** 4:// Prezentacja
a:// Geneza
b:// Zasady
c:// Pattern



CZARNY



BIAŁY



ZIELONY



NA APLI:
CZARNY I BIAŁY



NA ZDJĘCIU:
CZARNY I BIAŁY

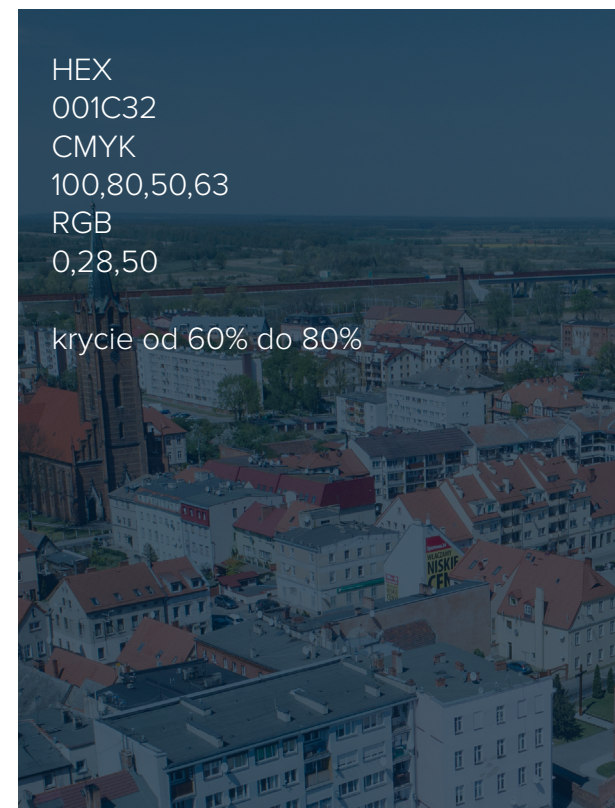
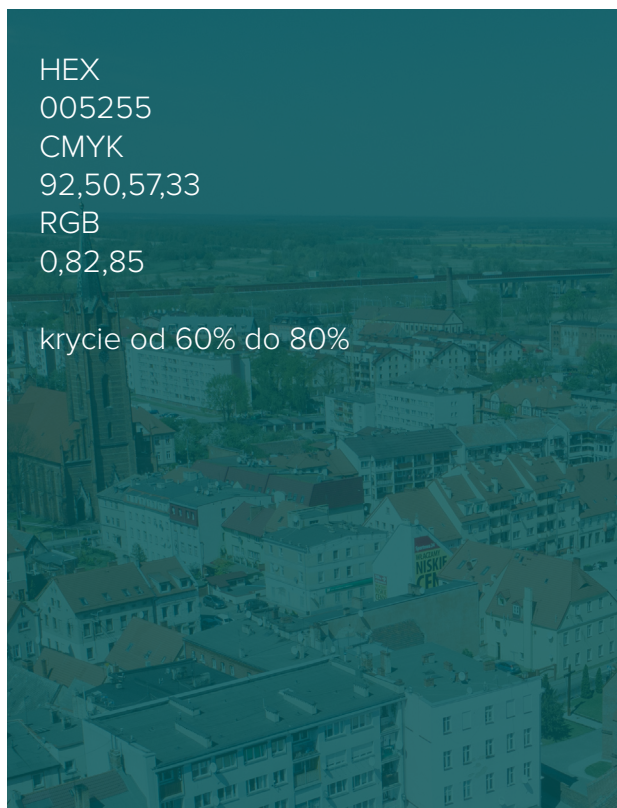
1. Zaleca się stosowanie logotypu w 3 kolorach: czerni, bieli i zieleni.
2. Dopuszcza się stosowanie innych kolorów, w celu kolorystycznego uspójnienia projektu graficznego - np. jednokolorowa belka sponsorska.
3. W przypadku umieszczania logotypu na apli lub zdjęciu, zaleca się stosowanie wersji czarnej lub białej.

Design:// Cięty Język



1:// Logo
a:// Geneza
b:// Zasady
c:// Pattern

2:// Font **3:// Kolor** 4:// Prezentacja



1. Zalecane kolory apli na zdjęciach to zieleń, granat i pomarańcz.
2. Dopuszczalne jest też użycie apali w innych barwach.
3. Zalecane krycie apli na zdjęciu: od 60% do 80%



1:// Logo
a:// Geneza
b:// Zasady
c:// Pattern

2:// Font

3:// Kolor

4:// Prezentacja





1:// Logo 2:// Font 3:// Kolor 4:// **Prezentacja**
a:// Geneva
b:// Zasady
c:// Pattern





1:// Logo 2:// Font 3:// Kolor **4:// Prezentacja**
a:// Geneza
b:// Zasady
c:// Pattern





1:// Logo 2:// Font 3:// Kolor **4:// Prezentacja**
a:// Geneza
b:// Zasady
c:// Pattern





1:// Logo 2:// Font 3:// Kolor **4:// Prezentacja**
a:// Geneva
b:// Zasady
c:// Pattern





1:// Logo 2:// Font 3:// Kolor **4:// Prezentacja**
a:// Geneza
b:// Zasady
c:// Pattern



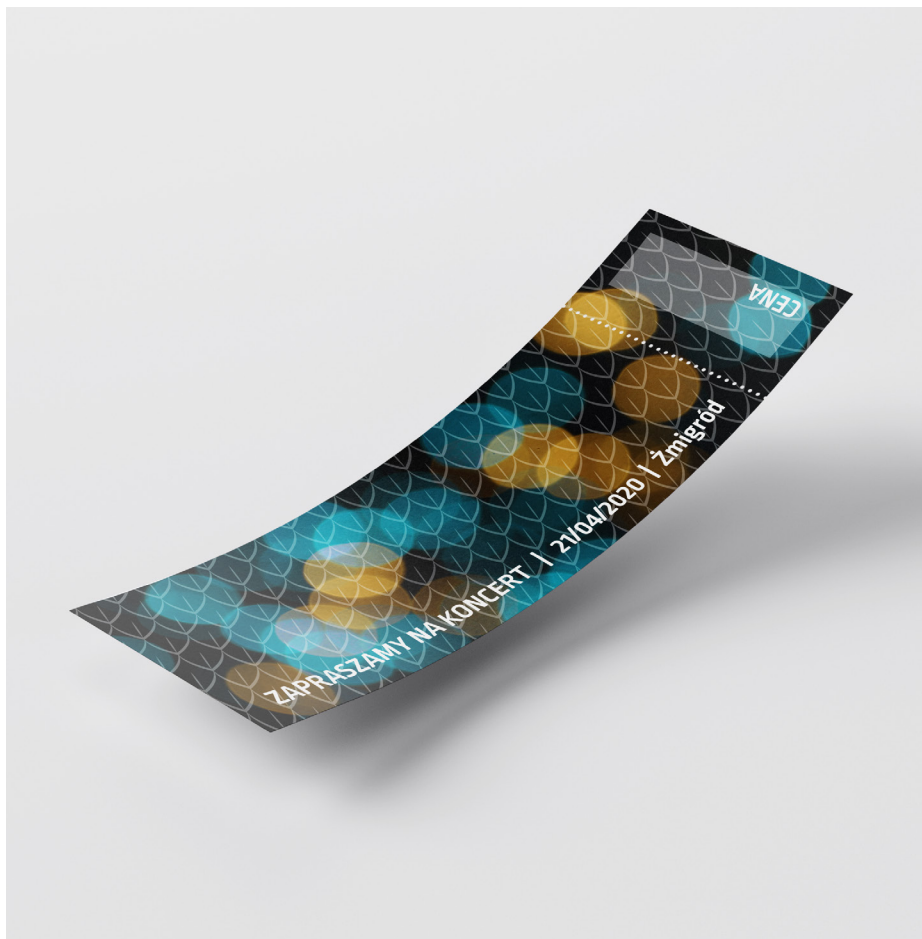


1:// Logo 2:// Font 3:// Kolor **4:// Prezentacja**
a:// Geneza
b:// Zasady
c:// Pattern





1:// Logo 2:// Font 3:// Kolor 4:// **Prezentacja**
a:// Geneza
b:// Zasady
c:// Pattern





1:// Logo 2:// Font 3:// Kolor 4:// **Prezentacja**
a:// Geneva
b:// Zasady
c:// Pattern





1:// Logo
a:// Geneza
b:// Zasady
c:// Pattern

2:// Font

3:// Kolor

4:// **Prezentacja**

